

# ΧΗΜΙΚΕΣ ΑΝΑΛΥΣΕΙΣ

I. Κατά την διάρκεια του 1976, στο Κεντρικό Χημείο του Ίνστιτούτου Γεωργικών Έρευνών έγιναν αναλύσεις 5.500 δειγμάτων που σχετίζονταν με την πειραματική εργασία των διαφόρων Κλάδων του Ίνστιτούτου. Οί αναλύσεις αυτές εκάλυπταν δείγματα εδάφους, φύλλων, νερού, οΐνων, χορτοδοτικών φυτών, ζωοτροφών για τον ποιοτικό προσδιορισμό των διαφόρων μακροστοιχείων και ίχνοστοιχείων. Επίσης έγιναν αναλύσεις για τον προσδιορισμό τής πεπτικότητας των κτηνοτροφικών φυτών και ζωοτροφών.

Για το 1977, προγραμματίστηκαν οί πιο κάτω δραστηριότητες:

- α) Αναλύσεις δειγμάτων σχετικά με την πειραματική εργασία του Ίνστιτούτου.
- β) Συλλογή βιβλιογραφίας για επιλογή καλύτερων μεθόδων όπως επίσης και συμπλήρωση των παλαιών μεθόδων ανάλυσης νερού, φυτών, ζωοτροφών και εδάφους.



Ο προσδιορισμός του θορίου στο νερό, στα φύλλα και στα εδάφη είναι απαραίτητος για την αποφυγή τυχόν τοξικότητας στα φυτά.



Αναλύσεις εδάφωv για προσδιορισμό των διαλυτών αλάτων

- γ) Συγγραφή και έκδοση βελτιωμένου εγχειριδίου για τις μεθόδους ανάλυσης και αντικατάσταση του παλαιού.

II. Παράλληλα κατά το 1976, το Χημείο του Τμήματος Γεωργίας συνέχισε τις αναλύσεις δειγμάτων που σχετίζονταν με τις εργασίες διαφόρων Κλάδων και Τμημάτων. Οί αναλύσεις αυτές αφορούσαν δείγματα νερού, φύλλων και εδάφους για σκοπούς λίπανσης, δείγματα ζωοτροφών, λιπασμάτων και φυτοφαρμάκων για σκοπούς τής εφαρμογής τής σχετικής νομοθεσίας. Επίσης συνεχίσθηκαν οί εργασίες του σχεδίου βελτίωσης ελαιοκομικών προϊόντων και αναλύθηκαν δείγματα ελαιολάδου και έγινε κονσερβοποίηση ελιών.

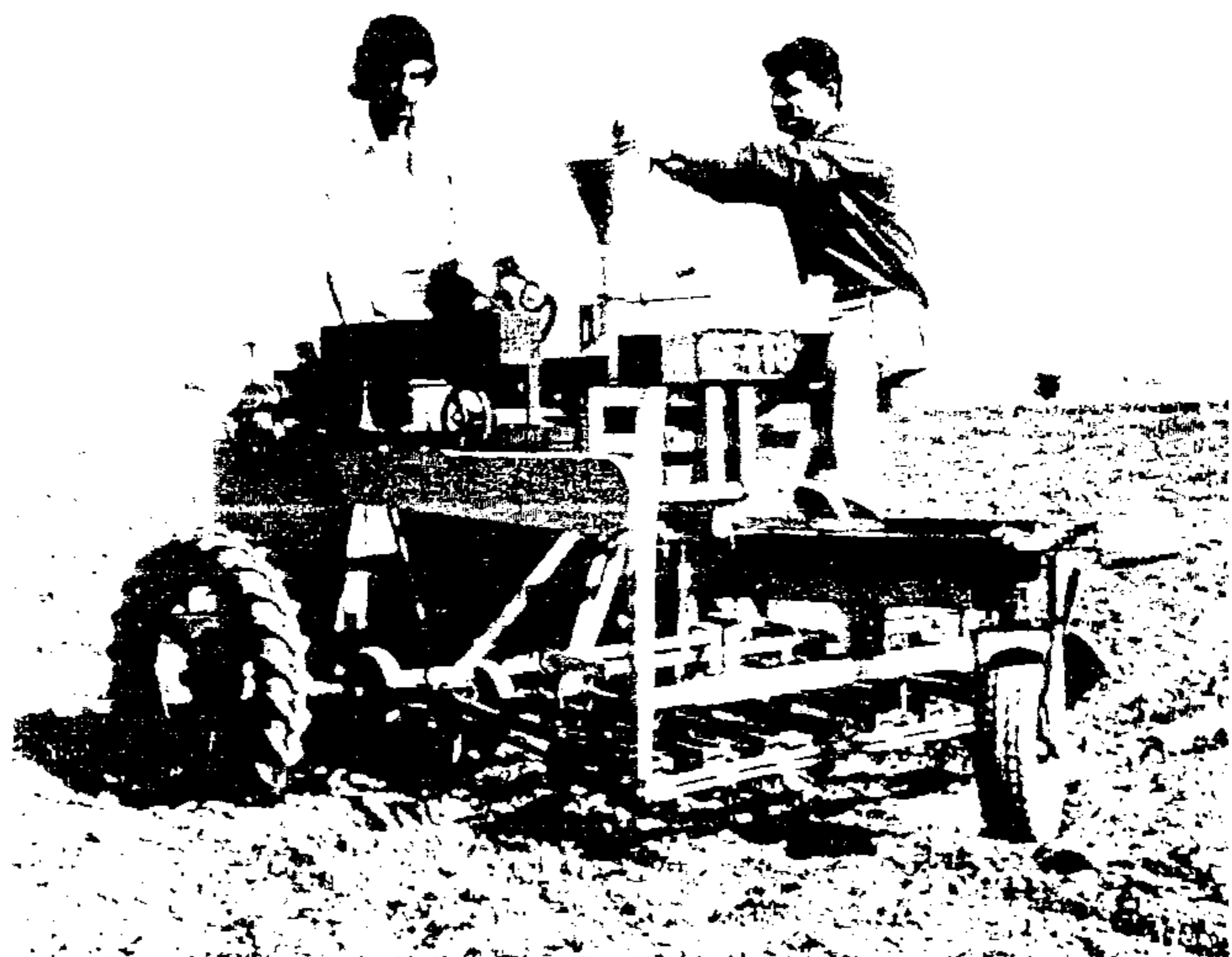
# ΜΕΓΑΛΕΣ ΚΑΛΛΙΕΡΓΕΙΕΣ

## Σιτηρά

Ίδιαίτερη έμφαση δόθηκε στην καταπολέμηση τής αγριοβρώμης στα σιτηρά. Για τον σκοπόν αυτό έγιναν αποδεικτικοί σε διάφορες περιοχές, χρησιμοποιήθηκαν δέ δύο νέα μεταφυτρωτικά ζιζανιοκτόνα το SUFFIX και το AVENGE που έδωσαν πολύ ένθαρρυντικά αποτελέσματα.

Στο Ίνστιτούτο Γεωργικών Έρευνών συνεχίσθηκε η πειραματική εργασία για τή βελτίωση των ποικιλιών σίτου. Κατόπιν επιλογής βρέθηκε νέα ποικιλία σκληρού σίτου ο «Άρωνας» που υπερείχε σταθερά σε απόδοση τής ντόπιας ποικιλίας «Κυπερούντας» κατά τα τελευταία τρία χρόνια. Δοκιμάζονται επίσης νέες ποικιλίες μαλακού σίτου που συνδυάζουν ύψηλή απόδοση και καλή άρτοποιητική αξία. Μερικές απ' αυτές ήταν περίπου τής ίδιας άρτοποιητικής αξίας με τον εισαγόμενο σίτο άρτοποιίας. Συνεχίσθηκε επίσης η συνεργασία με τον Διεθνή Όργανισμό Άτομικής Ένεργείας για τή βελτίωση τής πρωτεΐνης τής κριθής και του σίτου.

Πειράματα άμειψισποράς που διεξάγονται σε τέσσερις τοποθεσίες έχουν δείξει μέχρι στιγμής ότι η πα-



Ειδικός πειραματικός σπορέας για τα πειράματα ποικιλιών σιτηρών και κτηνοτροφικών φυτών.