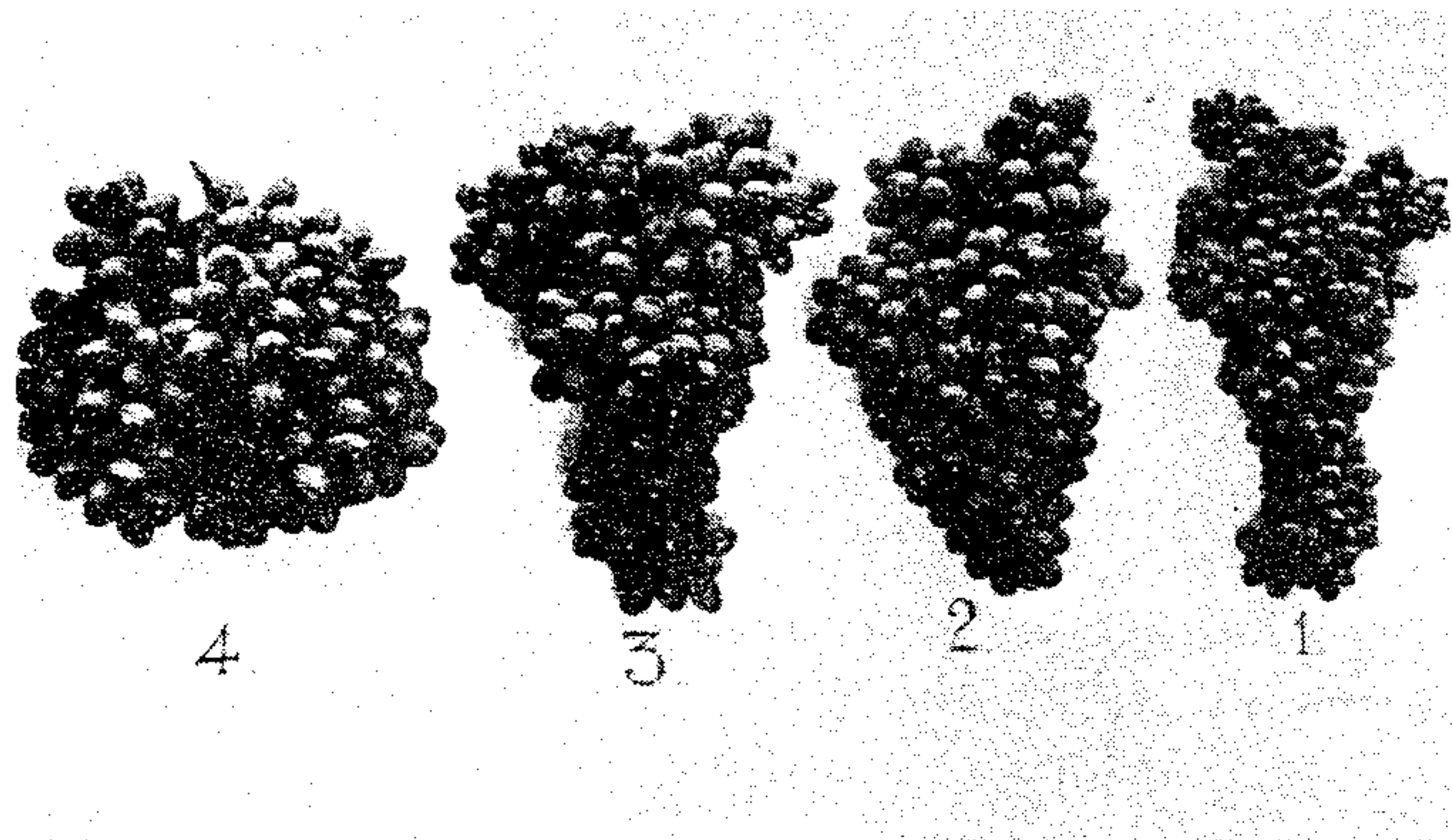
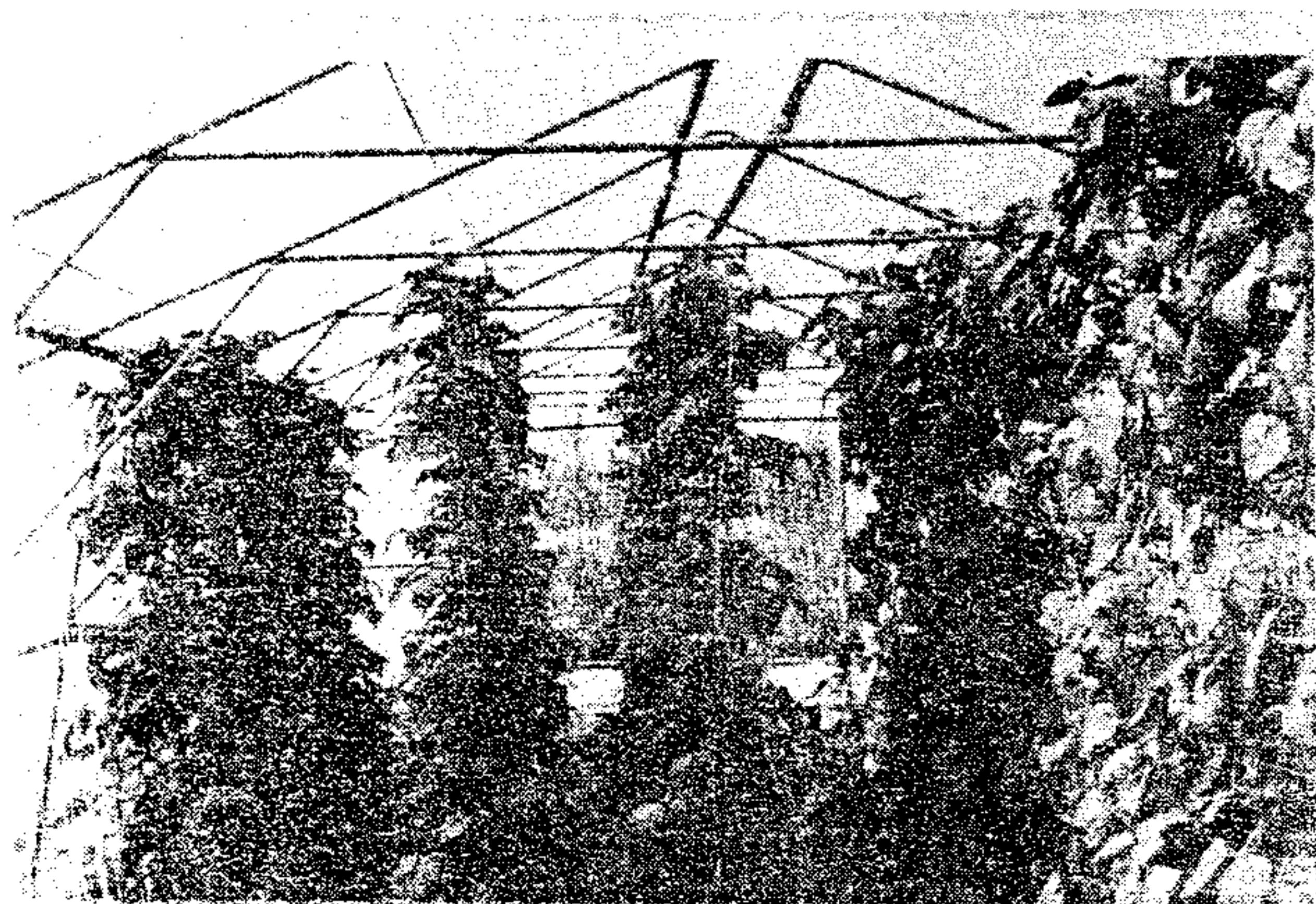




Σε πειράματα ποικιλιών άγκινάρας ή ποικιλία Purple early άπεδείχθη μιá άπό τις καλύτερες, είναι δέ κλειστού τύπου που προτιμάται στην Άγγλική άγορά.



Η αύξηση του μεγέθους της ραγός της ποικιλίας Μαύρη Σουλτανίνα, (Beauty seedless) έπετεύχθη πειραματικώς με τη χρήση γιβερελίνης και χαραγής.



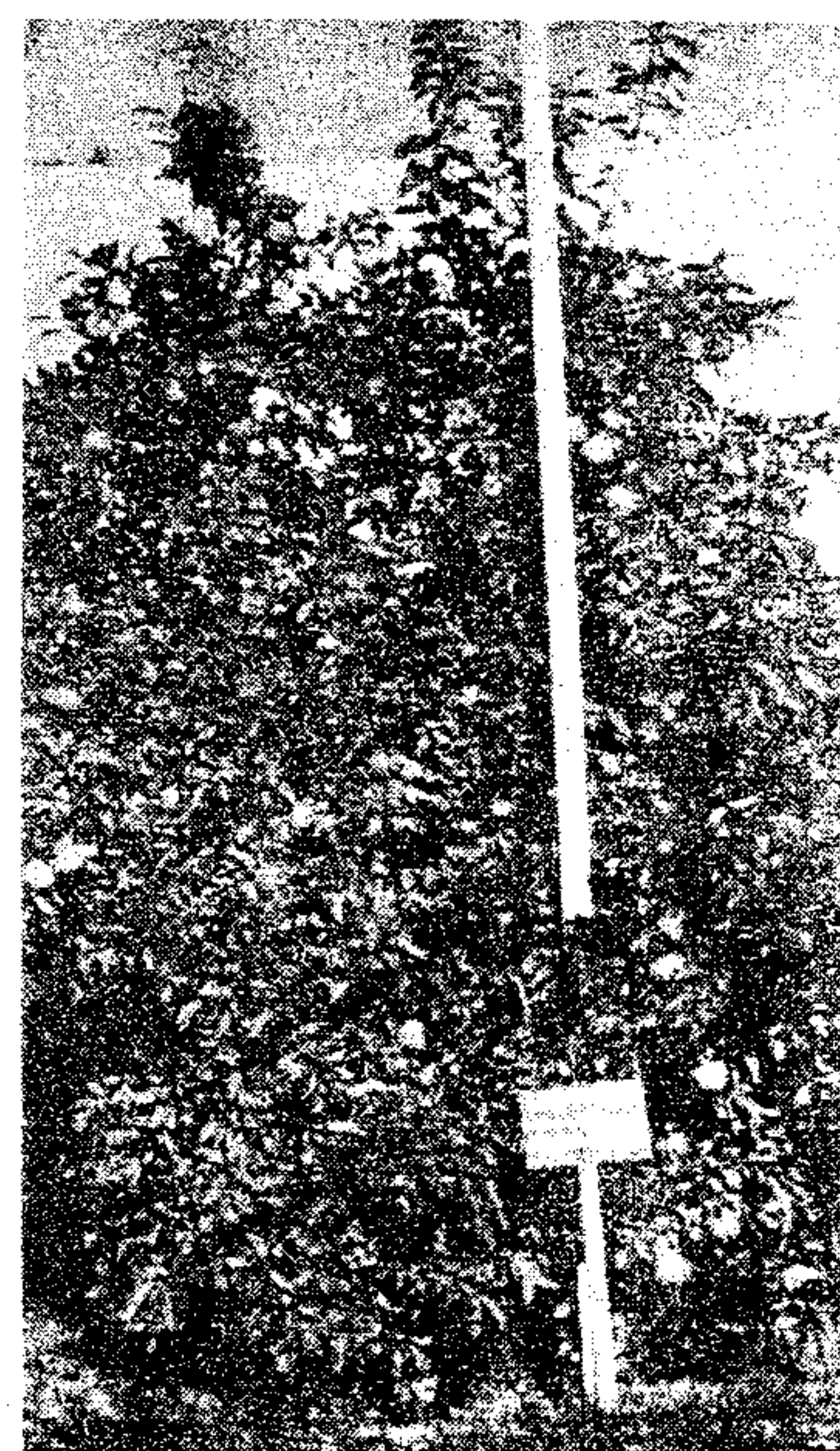
Πειράματα πρώιμων φρέσκων φασολιών σε πλαστικό θερμοκήπιο.

## ΜΗΝΥΜΑ ΤΟΥ ΔΙΕΥΘΥΝΤΟΥ ΙΝΣΤΙΤΟΥΤΟΥ ΓΕΩΡΓΙΚΩΝ ΕΡΕΥΝΩΝ

Ο άπολογισμός του έργου του Ίνστιτούτου Γεωργικών Έρευνών κατά τó λήξαν έτος 1970 υπήρξε λίαν ίκανοποιητικός. Τó δέ έπιτελεσθέν έργον υπήρξεν έπιτυχές και προσοδοφόρον εις τούς ποικίλους τομείς δραστηριοτήτων του. Η ένίσχυσις του προσωπικού, ó εμπλουτισμός των μέσων έρεύνης, ή γενναιοφρόνως παρασχεθείσα έκ μέρους του Υπουργείου και της Κυβερνήσεως ύποστήριξις, ó ζήλος και ή άφοσίωσις του προσωπικού του και ή έκ μέρους του άγροτικού κόσμου έκτίμησις και ύποστήριξις των προσπαθειών του υπήρξαν αί συνιστάμεναι τής έπιτυχούς προσφοράς του.

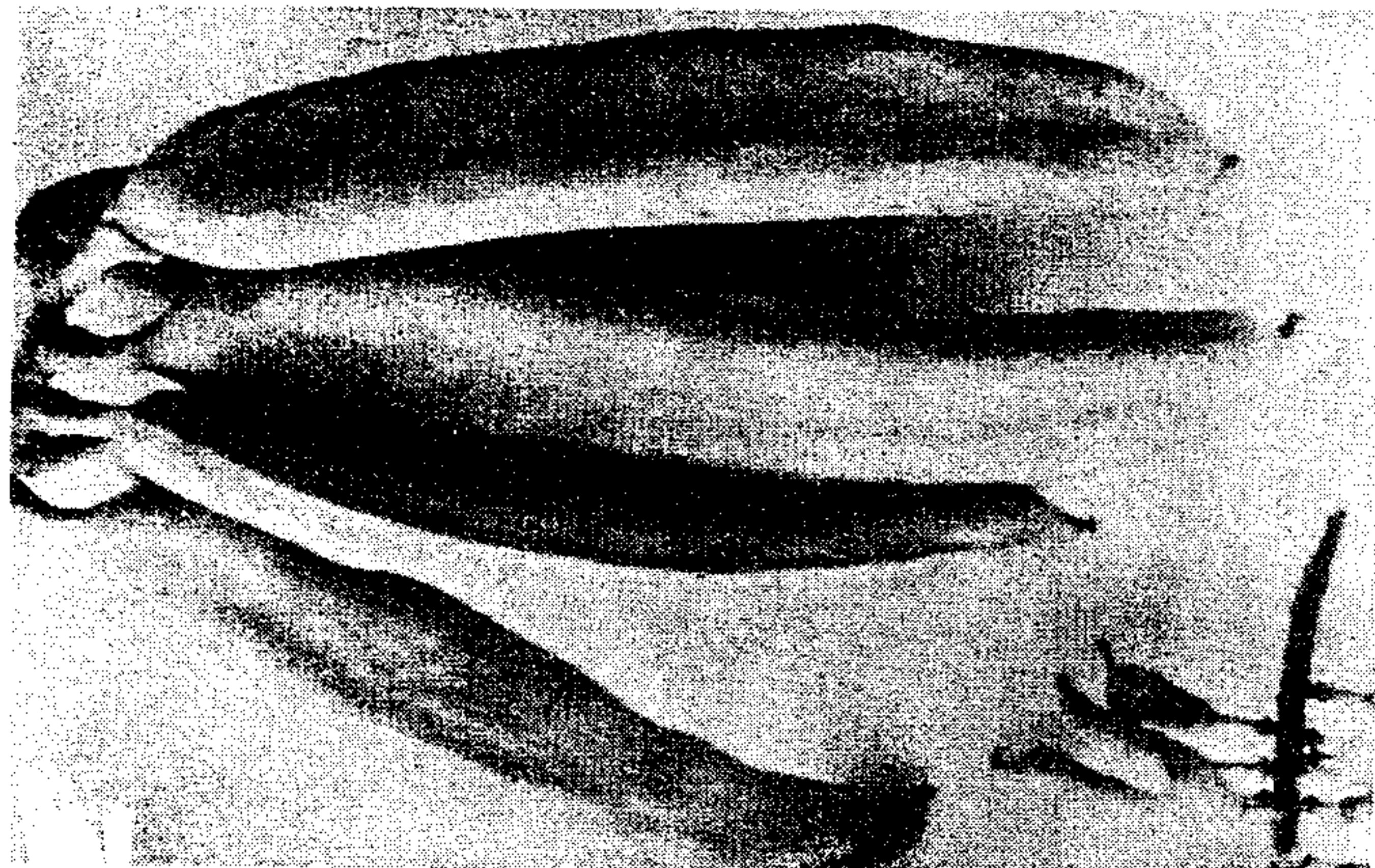
Με γνώμονα την έξυπηρέτησιν των άναγκών του Κυπρίου άγρότου τó Ίνστιτούτον έπρογραμμάτισεν και έπεξέτεινεν τó πρόγραμμα τής έρευνητικής και πειραματικής έργασίας του διά τó νέον έτος. Με άισιοδοξίαν προσβλέπομεν εις τó μέλλον τής Κυπριακής γεωργίας. Η άισιοδοξία αύτη, πηγάζουσα έκ τής πίστεως και άφοσιώσεως μας πρós τó έπιτελούμενον έργον, ένδυναμώνεται και κορυφούται άπό την έγνωσμένην έφεσιν των Κυπρίων άγροτών πρós συνεργασίαν και υιοθέτησιν ό,τι νέου προσφέρουν ή Έπιστήμη και ή Τεχνολογία.

Έπί τή άνατολή του Νέου Έτους άναπτερούνται αί έλπίδες μας περι έπιτυχούς συνεχίσεως τής συμβολής μας εις την άνοδικήν πορείαν τής άγροτικής μας οικονομίας και την έξύψωσιν του βιωτικού έπιπέδου και τής κοινωνικής προόδου των Κυπρίων άγροτών, πρós τούς όποιους και εύχομαι πάσαν εύτυχίαν κατά τó έπί θύραις έτος και έκπλήρωσιν των εύγενών αυτών σκοπών.

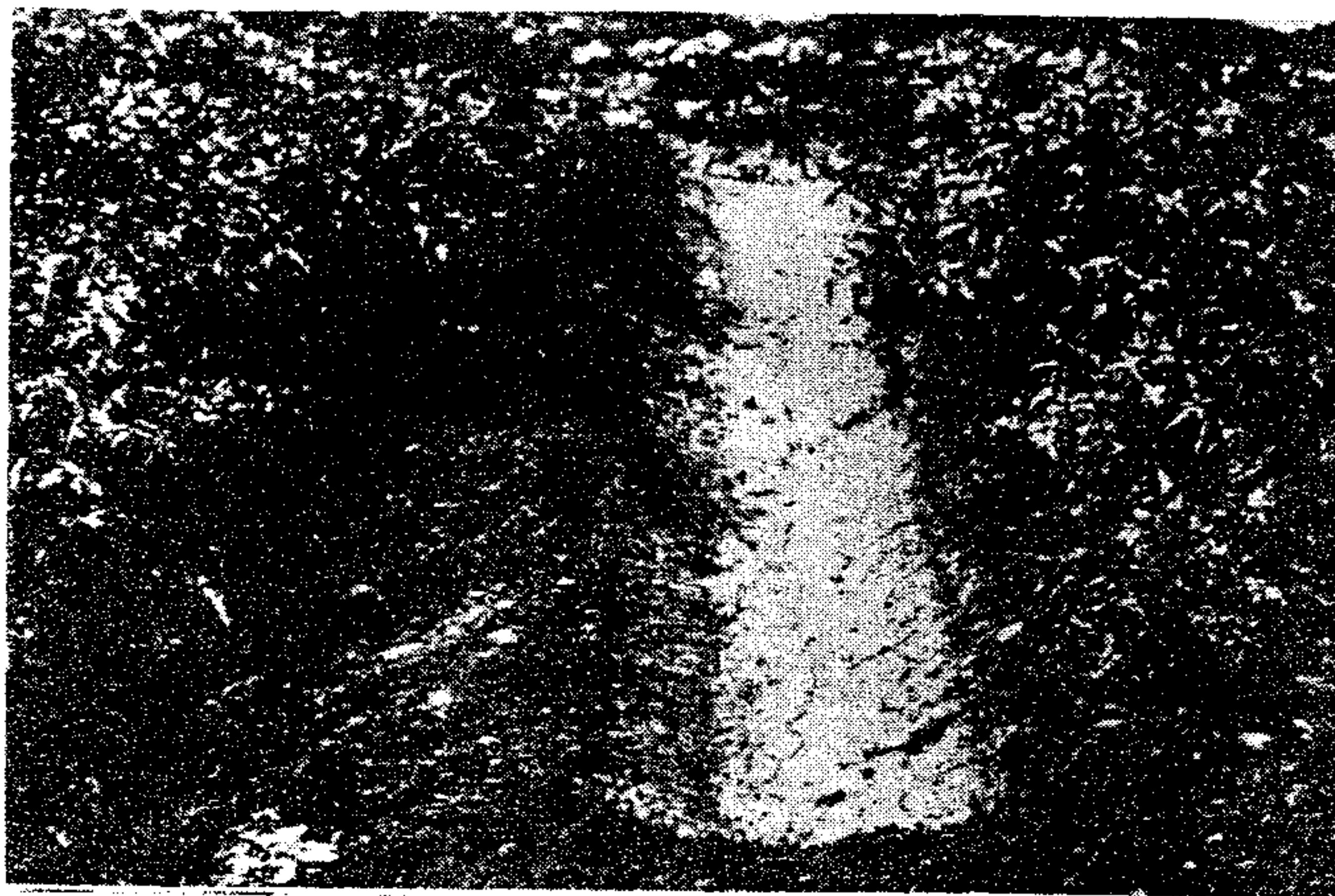


Πειράματα ύποκειμένων έσπεριδοειδών άπέδειξαν ότι ή ποικιλία Marsh seedless grapefruit έμβολιασμένη επί των ύποκειμένων Rough lemon και cleopatra mandarin άποδίδει κατά 66% και 24% μεγαλύτερη παραγωγή αντίστοιχως παρ'ότι επί τής κιτρομηλιάς. Ύποκείμενα Rough lemon & cleopatra mandarin παράγονται τώρρα στα φυτώρια του Τμήματος.

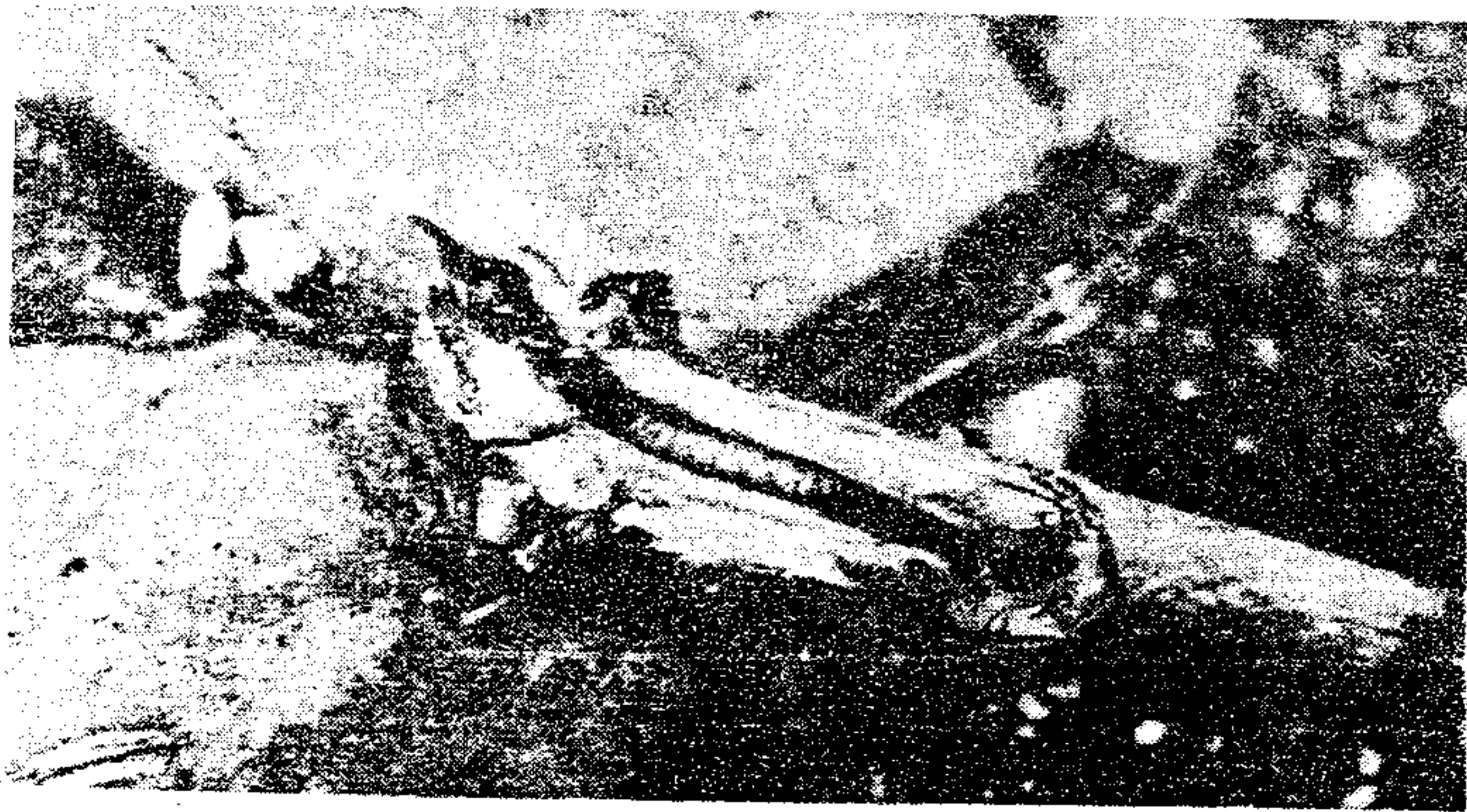
## Κλάδος προστασίας φυτών



Άριστερά: φυσιολογικά χαρούπια. Δεξιά: χαρούπια προσβεβλημένα από ασφονδύλια με αποτέλεσμα την βραχυκαρπία. Πειράματα για την βιολογική καταπολέμηση της ασφονδύλιας διεξάγονται από το Ίνστιτούτο Γεωργικών Έρευνών.



Άριστερά: Φυτά τομάτας αναπτυχθέντα σε έδαφος άπολυμασμένο με νηματοκτόνο. Δεξιά: Φυτά τομάτας σε μη άπολυμασμένο έδαφος. Αύξηση της παραγωγής της τομάτας μέχρι 1300% έχει επιτευχθή με την άπολύμανση του εδάφους με νηματοκτόνα και την καταπολέμηση του νηματώδους *Μείοϊdogyne Javanica* ο οποίος προσβάλλει τις τομάτες.

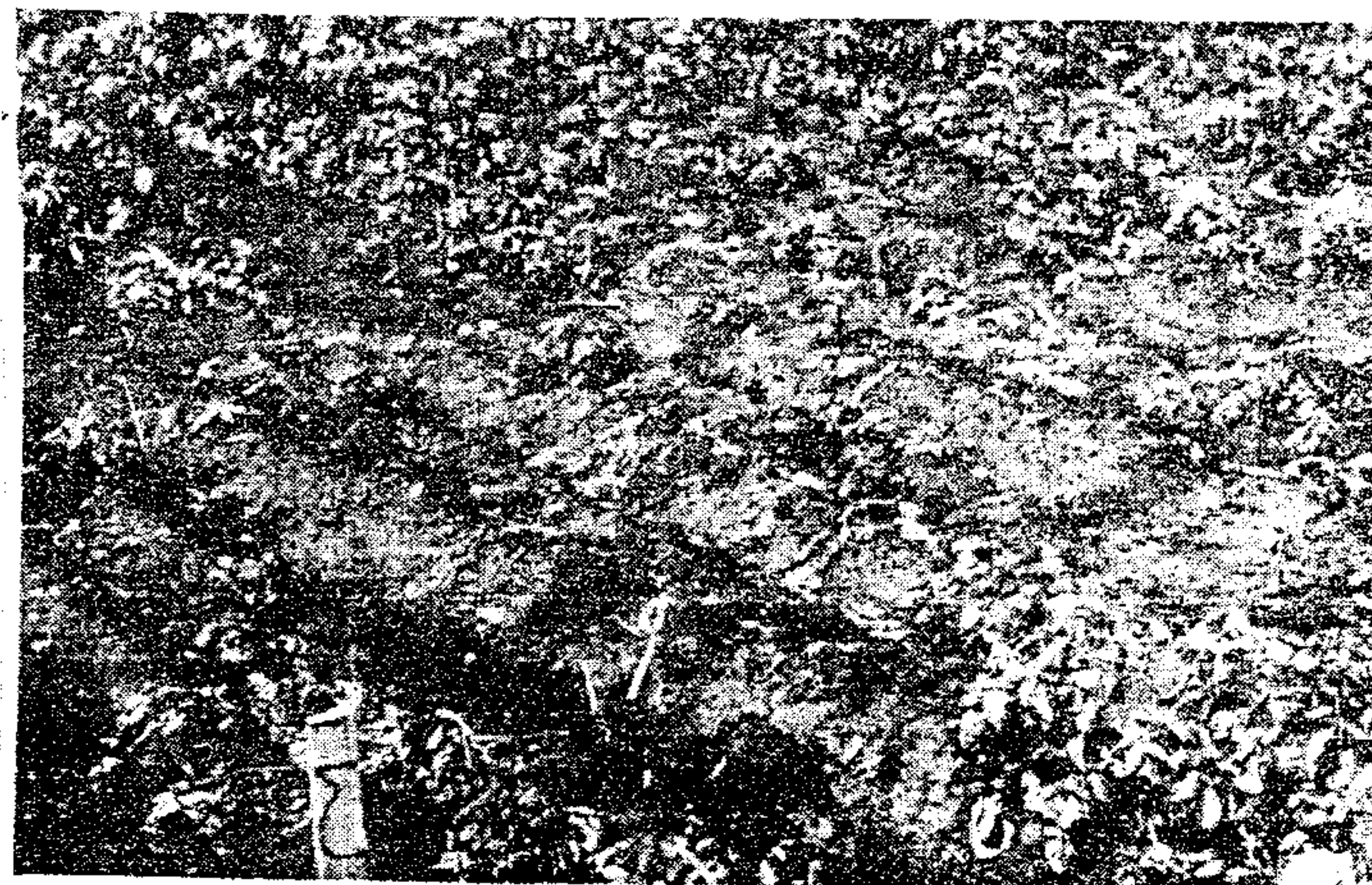
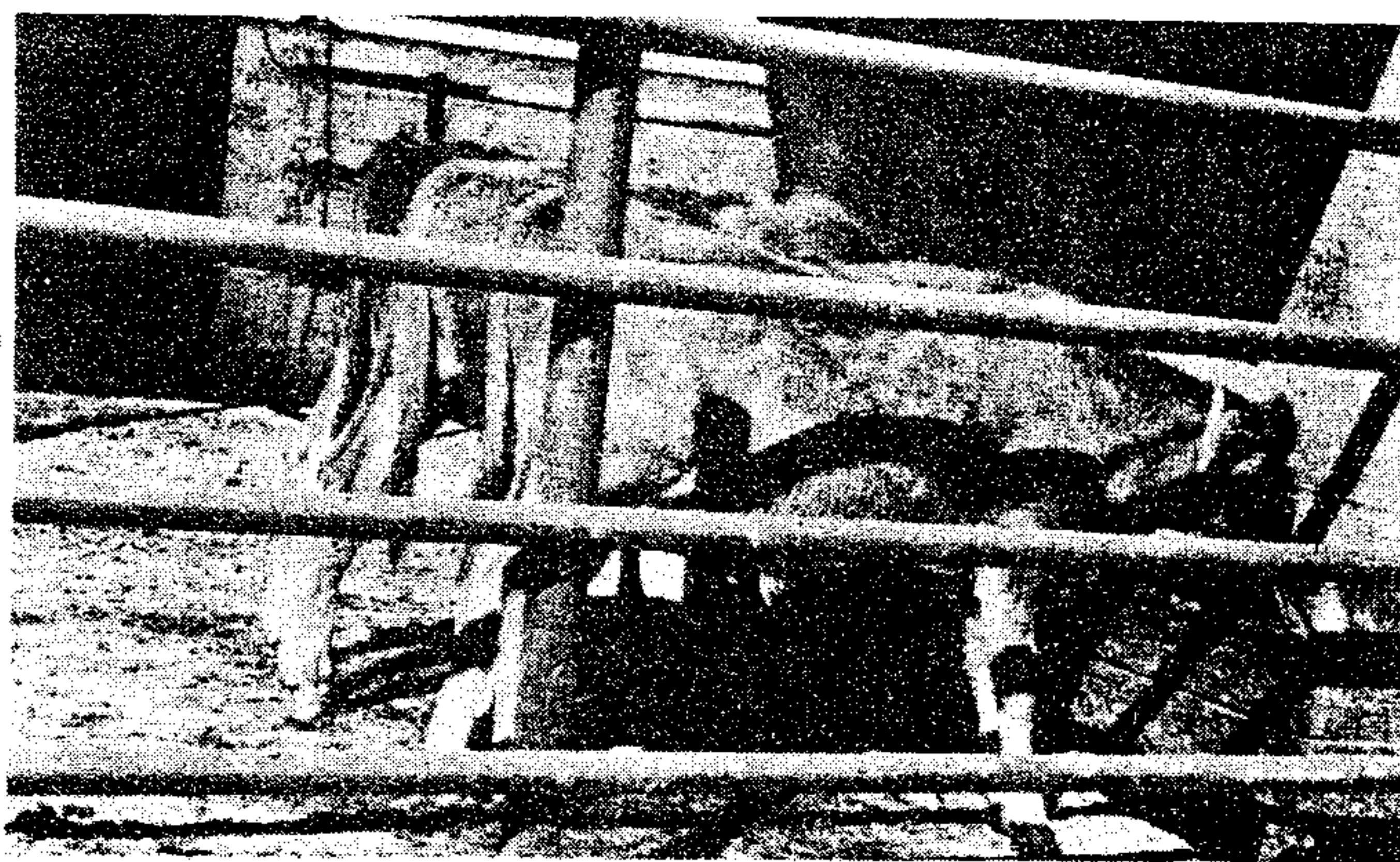


Κορμός νεαρού δενδρυλλίου μηλιάς, προσβεβλημένου με προνύμφη ζευζέρας. Πειράματα που διεξήχθησαν κατά το 1968 και 1969 έδειξαν ότι *Zeuzera pygmaea*, κοινώς αρίδα μπορεί να καταπολεμηθή επιτυχώς με ψεκασμούς *Dimecron Nuvacron* ή *parathion*. Τα έντομοκτόνα αυτά δίδουν καλλίτερα αποτελέσματα όταν ψεκασθούν κατά την εποχή της πτήσεως του έντομου.

## ΚΛΑΔΟΣ ΖΩΟΤΕΧΝΙΑΣ (Ι.Γ.Ε.)

Έρευνητική εργασία κατά την τελευταία δεκαετία έδειξε ότι η κοπριά είναι πλούσια σε θρεπτικά συστατικά, ιδιαίτερα σε πρωτεΐνη και ότι μπορεί να χρησιμοποιηθή ως ζωοτροφή. Το Ίνστιτούτο Γεωργικών Έρευνών χρησιμοποίησε τέτοια κοπριά σε πειράματα διατροφής βοοειδών, προβάτων και αϊγών με πολύ ένθαρρυντικά αποτελέσματα.

Στις φωτογραφίες φαίνονται αναπτυσσόμενα ζώα στα όποια δόθηκαν σιτηρέσια περιέχοντα κοπριά των όρνιθων μέχρι 30%.



Όρισμένα ζιζανιοκτόνα είναι επικίνδυνα για τις πατάτες και δύνανται να προκαλέσουν έκτεταμένες ζημιές. Τέτοια ζιζανιοκτόνα είναι το μονολινιούρο (ως *Aresin*) και η άμετρύνη (ως *Gesapar*).

