

ΚΛΑΔΟΣ ΔΕΝΔΡΟΚΟΜΙΑΣ

Υπό ΧΡ. Β. ΟΙΚΟΝΟΜΙΔΗ,
Προϊσταμένου του Κλάδου Δενδροκομίας
και
ΧΡ. ΟΛΥΜΠΙΟΥ,
Βοηθού Λειτουργού Γεωργικών Έρευνών.

Ο ΚΛΑΔΟΣ αυτός του Ίνστιτούτου Γεωργικών Έρευνών στην προσπάθειά του να συμβάλει στην γεωργική ανάπτυξη του τόπου διεξάγει

έρευνες στα έσπεριδοειδή, φυλλοβόλα όπωροφόρα δένδρα, δένδρα ξηρικής καλλιέργειας, στο άμπέλι και τα λαχανικά. Γίνονται προσπάθειες όπως επιτευχθή αύξηση του καθαρού εισοδήματος, με την αύξηση της παραγωγής, την θελίωση της ποιότητας, την επίτευξη πρωιμότητας και την μείωση του κόστους παραγωγής. Προς τόν σκοπό αυτό εισάγονται νέες ποικιλίες των οποίων μελετάται ή παραγωγή, ή ποιότητα των προϊόντων, ή άντοχή στις ασθένειες, δοκιμάζονται νέες μέθοδοι καλλιέργειας, εφαρμόζονται νέες τακτικές για την επίτευξη πρωιμότητας κλπ.

Οί διεξαχθείσες εργασίες κατά τόν 1967 συνοψίζονται σέ συντομία ως εξής:-

ΕΣΠΕΡΙΔΟΕΙΔΗ

Έσυνεχίσθη και φέτος ή μελέτη των εισαχθέντων από την Καλιφόρνια άνθεκτικών υποκειμένων στην ίωση Τριστέζα. Άπ' αυτά τόν Rough Lemon και Cleopatra mandarin έχουν άποδειχθή άρκετά άνθεκτικά στην ίωση. Οί έρευνες συνεχίζονται για περαιτέρω μελέτη και έξαγωγή τελικών συμπερασμάτων.

Οί εργασίες για την έξεύρεση ποικιλιών λεμονιάς άνθεκτικών στην μυκητολογική ασθένεια κορυφοξήρα, πού ως γνωστόν προκαλεί τεράστιες ζημιές στην κοινή λεμονιά του τόπου μας, συνεχίζονται πάνω σέ νέες ποικιλίες εισαχθείσες από την Καλιφόρνια και Ίταλία.

Έχει άποδειχθή ή δυνατότητα έπιτυχοῦς καλλιέργειας στην Κύπρο μιās νέας ποικιλίας πορτοκαλιάς της Nucellar Washington Navel S/C 6-15 πού εισήχθη από τόν Ίνστιτούτο Γεωργικών Έρευνών. Είναι ή πιό πρώιμη ποικιλία από τις ήδη καλλιεργούμενες στην Κύπρο με καρπούς άριστης ποιότητας.



Πείραμα ποικιλιών κραμβιών εις την Πειραματικήν Έπαυλη Άθαλάσσης.

Στόν πειραματικό σταθμό Μόρφου έσυνεχίσθη ή μελέτη της έπιδράσεως διαφόρων καλλιεργητικών μεθόδων πάνω στην άπόδοση καθώς και την ποιότητα των φρούτων της ποικιλίας Valencia. Έπεβεβαιώθη παλαιότερη ένδειξη πώς ό συνδυασμός χλωρά λίπανση - καλλιέργεια δίδει τά καλύτερα άποτελέσματα.

ΦΥΛΛΟΒΟΛΑ ΟΠΩΡΟΦΟΡΑ ΔΕΝΔΡΑ

Μετά από έπιτυχείς δοκιμές έχουν δοθή για διάδοση οί πρώιμες ποικιλίες ροδακινιάς Swellingrebel, Van Riebek Boland. Οί ποικιλίες αυτές έχουν μικρές άπαιτήσεις χειμερινού ψύχους για την διακοπή του ληθάργου των άνθοφόρων όφθαλμών τους και είναι κατάλληλες για τις πεδινές περιοχές.

Μελετώνται στους πειραματικούς σταθμούς του Ίνστιτούτου οί εισαχθείσες νέες ποικιλίες μηλιών, άχλαδιών, και κερασιών με σκοπό την έξεύρεση των πιό καταλλήλων για κάθε περιοχή. Επίσης δοκιμάζεται ποικιλία μηλιάς άνθεκτική στην θαμβασία.

ΔΕΝΔΡΑ ΞΗΡΙΚΗΣ ΚΑΛΙΕΡΓΕΙΑΣ

Ποικιλίες χαλεπιανής φυστικιάς πού μπολιάστηκαν πριν λίγα χρόνια στους πειραματικούς σταθμούς Γαλάτας και Ξυλοτύμπου άρχισαν να καρποφορούν. Λόγω της γνωστής πρωτανδρίας στην φυστικιά μεγάλη προσοχή δίδεται στην έξεύρεση ταυτοχρόνου άνθήσεως ποικιλιών σέ συνδυασμό με ψηλή παραγωγή και καλή ποιότητα καρπό. Τά μέχρι της στιγμής δεδομένα είναι ένθαρρυντικά. Οί παρατηρήσεις συνεχίζονται.

Την άνοιξη του 1967 έχουν έγκατασταθή πειράματα για μελέτη τόσο της έληās όσο και της χαρουπιās, δένδρα άρκετά διαδεδομένα στόν τόπο μας. Πολλές ποικιλίες έληās και χαρουπιās έχουν μπολιασθή με σκοπό την μελέτη των διαφόρων ποικιλιών από άποψη παραγωγής, ποιότητας του καρπού, ευπαθείας σέ ασθένειες, κλιματικών άπαιτήσεων κλπ.

ΑΜΠΕΛΟΥΡΓΙΑ

Έξήκοντα ποικιλίες έχουν μπολιασθή την άνοιξη έπί του «Μαύρου», ποικιλία άρκετά διαδεδομένη στην Κύπρο, με σκοπό τόσο την μελέτη αυτών τούτων των ποικιλιών από άποψη ποιότητας προϊόντων και παραγωγής, όσο και την έξακρίβωση του βαθμού συμβιβαστικότητας των ποικιλιών αυτών με τόν υποκειμένο.

Τέσσαρες διάφοροι τύποι σταφίδας της ποικιλίας «Μαλάγα» έχουν παραχθή και πρόκειται να έξαχθούν δοκιμαστικά με σκοπό την έξακρίβωση της οικονομικής άξιας κάθε τύπου.

Έργασία για την διαμόρφωση της ποικιλίας «Μαῦρο» σέ κορδόνια και άλλαγή του τρόπου κλαδέυματος αυτής έχει άναληφθή για να μελετηθή ή δυνατότητα αύξήσεως της παραγωγής με τις άλλες αυτές.

Άπεδείχθη ότι με την κάλυψη των σιτιών της σουλτανιάς με πολυαιθυλένιο έπιτυγχάνεται πρωιμότητα 15 ήμερών στην ώρίμανση των σταφυλιών.

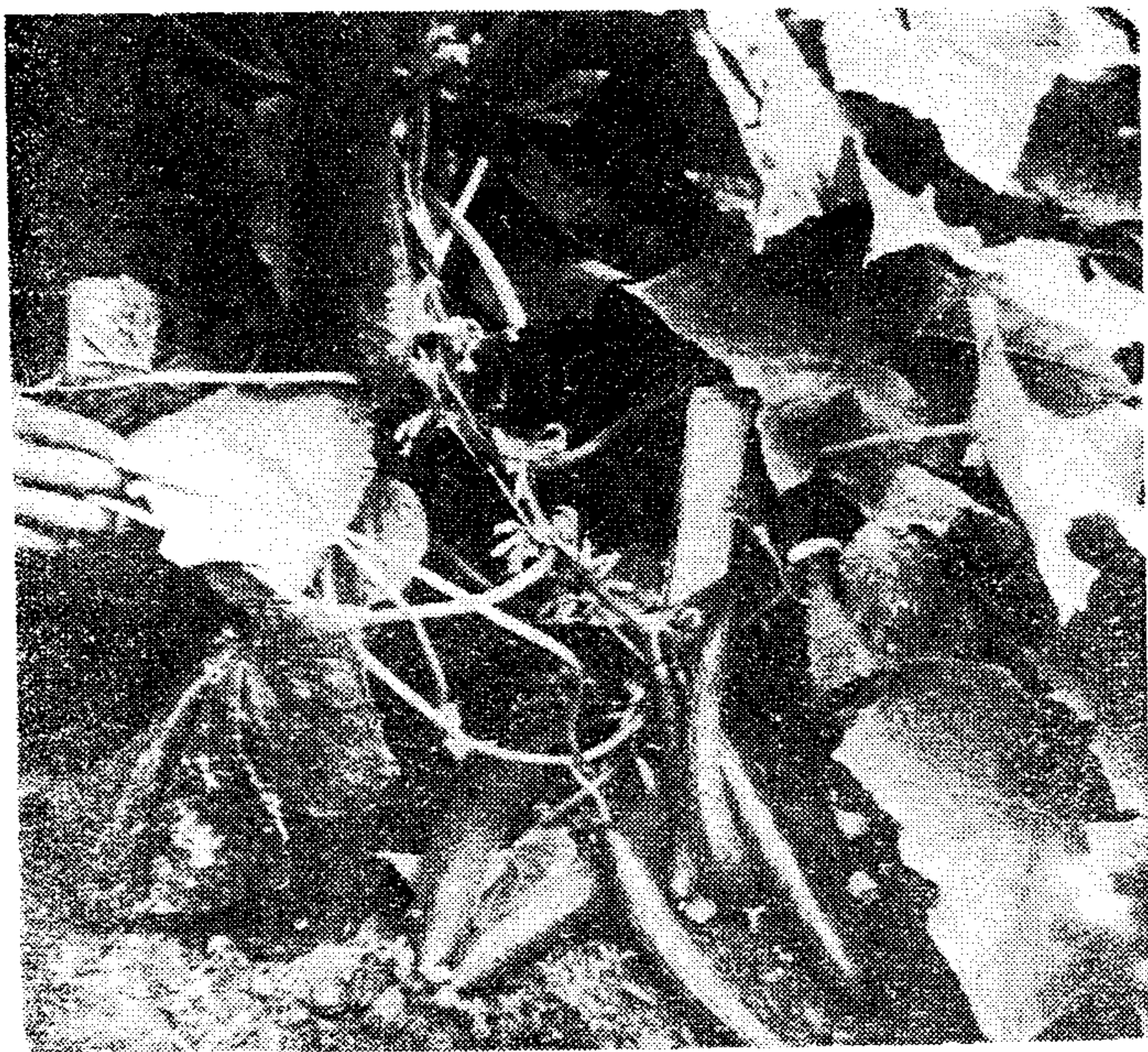
Προς άποφυγή της άνθόρροιας της Μαλάγας, προκαταρκτικά πειράματα έδειξαν ότι τά καλύτερα άποτελέσματα έδωσεν ό συνδυασμός κορυφολόγημα και ψεκασμός των φύλλων με θειικό ψευδάργυρο.

Γίνεται προσπάθεια για την άπομόνωση και σέ συνέχεια σύγκριση των ζακχαρομυκήτων οί όποιοι χρησιμοποιούνται για την ζύμωση του χυμού των σταφυλιών.

ΛΑΧΑΝΙΚΑ

Λόγω της μεγάλης οικονομικής σημασίας των λαχανικών για την Κύπρο τόν Ίνστιτούτο Γεωργικών Έρευνών έχει δώσει ιδιαίτερη προσοχή στην

μελέτη τῶν προβλημάτων πού ἀντιμετωπίζει ἡ παραγωγή τους. Ἐχει δοθῆ ξεχωριστὴ προσοχὴ στὰ ἐξαγωγίμα εἶδη ὅπως εἶναι οἱ πατάτες, καρόττα, πεπόνια, καρπούζια καὶ σὲ εἶδη, τὰ ὁποῖα δύνανται νὰ ἐξαχθοῦν, ὅπως εἶναι τὸ σπαράγγι, τομάτες, ἀγγούρια κπ.



Καρποὶ ἀγγουριῶν ἀπὸ τὰ πειράματα πρωῒμων λαχανικῶν ἐντὸς θερμοκηπίου στὴν Ἀχέλεια.

Στὶς πατάτες τὰ δεδομένα τῆς ἀνοιξης πείθουν ὅτι οἱ νεοεισαχθεῖσες λευκόσαρκες ποικιλίες Pentland Crown καὶ Pentland Dell ἔχουν ψηλότερη ἀπόδοση ἀπὸ τὶς ἤδη καλλιεργούμενες. Ἐπίσης πολὺ ἐνδιαφέρουσα εἶναι ἡ ποικιλία Roslin Castle πού εἶναι ἓνα μῆνα πιὸ πρώιμη ἀπὸ τὴν Up-to-date. Οἱ ἐργασίες θὰ συνεχισθοῦν γιὰ τὴν ἐξαγωγή τελικῶν συμπερασμάτων.

Ἐληξαν τὰ πειράματα πρὸς ἐξακρίβωση τοῦ καλυτέρου συνδυασμοῦ ἀποστάσεως καὶ θάρους σπόρου στὶς πατάτες. Βρέθηκε ὅτι οἱ ἀποδόσεις αὐξάνουν ὅταν οἱ ἀποστάσεις μεταξὺ τῶν φυτῶν κρατηθοῦν στὶς 6-7 Ἴντρες καὶ τὸ θᾶρος τοῦ σπόρου κυμαίνεται γύρω στὰ 60 γραμμάρια.

Σὲ προκαταρκτικὸ στάδιο θρίσκονται τὰ πειράματα γιὰ τὴν ἐξακρίβωση τῆς δυνατότητας παραγωγῆς πατοσπόρου στὴν Κύπρο ὡς καὶ τῆς πιθανότητας χειμερινῆς παραγωγῆς.

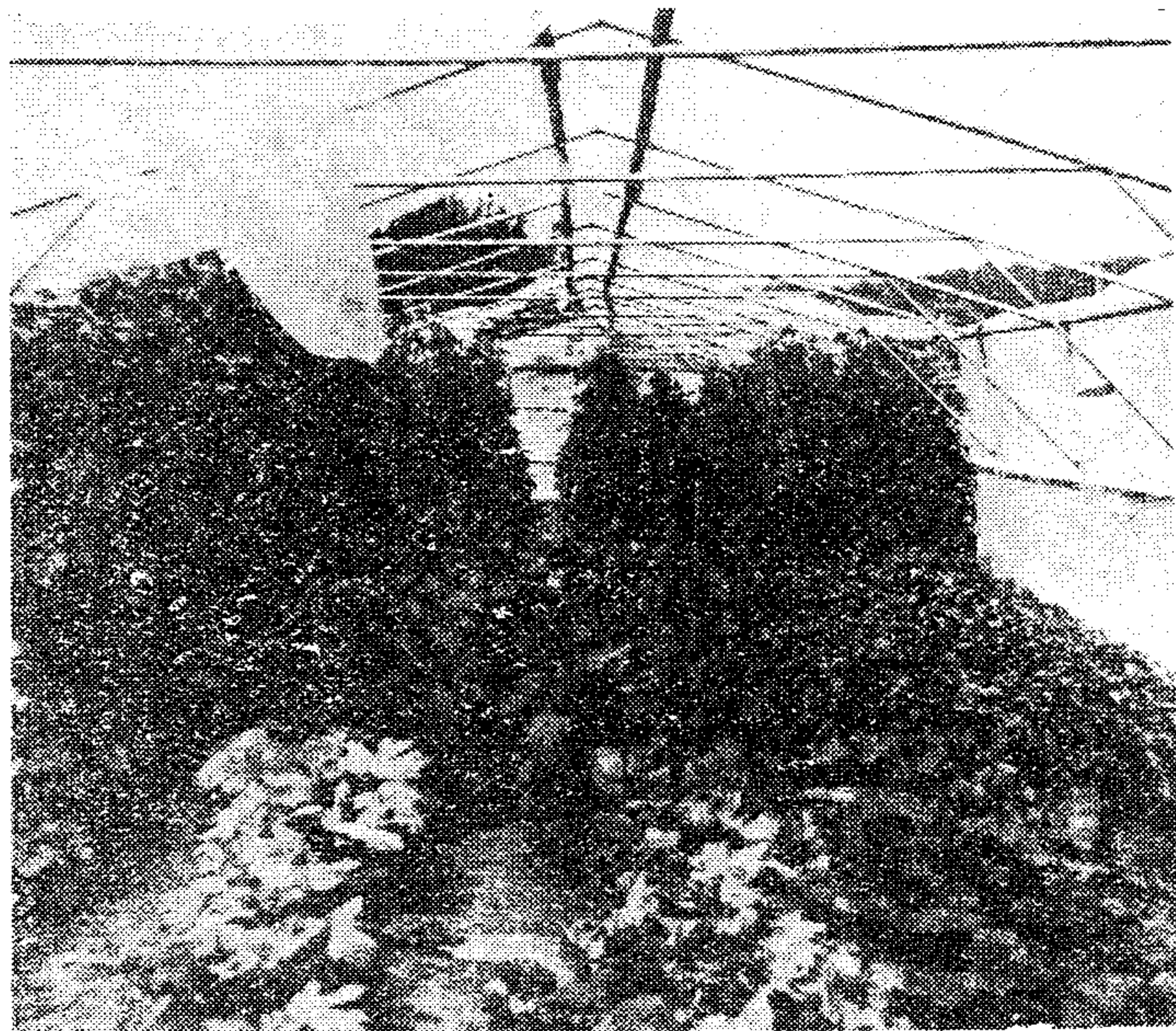
Ἐχουν ἐπιβεβαιωθῆ πρόσφατα ἀποτελέσματα τοῦ Ἰνστιτούτου ὅτι μὲ τὴν μηχανικὴ σπορὰ τῶν καρόττων περιορίζεται στὸ ἐλάχιστο τὸ πρασίνισμα τῆς κορυφῆς (green shoulder) καὶ μειώνεται τὸ κόστος παραγωγῆς.

Στὰ καρόττα ἐπίσης μελετᾶται ἡ δυνατότητα καλλιεργείας τῆς ποικιλίας Nantes.

Τὸ Ἰνστιτούτο Γεωργικῶν Ἐρευνῶν ἔχει δώσει ἰδιαίτερη σημασία στὴν μελέτη τοῦ σπαραγγιοῦ. Δοκιμάζονται ποικιλίες μὲ σκοπὸ τὴν ἐξεύρεση τῶν καλυτέρων ὅσον ἀφορᾶ τὴν ἀπόδοση, ποιότητα, πρώιμότητα, ἀντοχὴ σὲ ἀσθένειες, διατήρηση κλπ. Ἐπίσης μελετῶνται οἱ ἀπαιτήσεις τοῦ φυτοῦ αὐτοῦ σὲ λιπάσματα. Πρέπει νὰ τονισθῆ ἡ μεγάλη σημασία τοῦ φυτοῦ αὐτοῦ γιὰ τὴν ἀξιοποίηση τῶν ἀλατούχων ἐδαφῶν—νερῶν τὰ ὁποῖα ἀφθονοῦν σὲ ἀρκετὲς περιοχὲς τῆς νήσου. Τὸ σπαράγγι εἶναι ἀπὸ τὰ λίγα φυτὰ τὸ ὁποῖο μπορεῖ νὰ ζῆ καὶ νὰ παράγει κάτω ἀπὸ συνθήκες ἀλατότητας ὅπου τὰ ἄλλα φυτὰ δὲν μποροῦν νὰ ἀνθέξουν.

Νέες ποικιλίες ἄλλων εἰδῶν ὅπως κολοκυθῶν, ἀγγουριῶν, μπάμιαις, κουνουπιδιῶν, κραμβιῶν, σελίνων, τοματῶν, καρόττων, καρπούζιου, πεπονιῶν, λαχάνου τῶν Βρυξελλῶν, εἰσήχθησαν καὶ δοκιμάζονται στοὺς πειραματικὸς σταθμοὺς τοῦ Ἰνστιτούτου.

Μεγάλη σημασία δίδεται στὴν παραγωγή πρωῒμων λαχανικῶν. Πρὸς τὸν σκοπὸν αὐτὸ διεξάγονται πειράματα προστασίας τῶν φυτῶν μὲ πλαστικὰ φύλλα, δοκιμάζονται ποικιλίες γιὰ τὴν ἐξεύρε-



Τὸ ἐσωτερικὸ θερμοκηπίου στὴν Ἀχέλεια Πάφου, ὅπου διεξάγονται πειράματα πρωῒμων λαχανικῶν.

ση πρωῒμων, ἐφαρμόζονται ὁρμόνες γιὰ ὑποβοήθηση τῆς πρώιμης καρπώσεως, κλπ. Ἡ τελευταία ἐργασία δηλαδὴ ἡ χρῆση ὁρμονῶν γιὰ πρώιμη καὶ ἀφθονή παραγωγή ἔχει δώσει πάρα πολὺ ἐνθαρρυντικὰ ἀποτελέσματα.

Ἐξὶ (6) ποικιλίες ἀγκινάρας δοκιμάζονται στὴν Ἀθαλάσσα καὶ Πάφο μὲ σκοπὸ τὴν ἐξεύρεση τῶν καλυτέρων ἀπὸ ἀπόψεως ποιότητας ἀνθοκεφαλῶν, παραγωγῆς, πρώιμότητας, ἀντοχῆς στὸ ψῦχος καὶ τὶς ἀσθένειες.

ΚΛΑΔΟΣ ΑΓΡΟΤΙΚΗΣ ΟΙΚΟΝΟΜΙΑΣ

ὑπὸ ΠΕΤΡΟΥ ΓΙΑΣΕΜΙΔΗ,
Προϊσταμένου τοῦ Κλάδου
Γεωργικῆς Οἰκονομίας.

Κατὰ τὴν διάρκεια τοῦ 1967 ἐσυνεχίσθη ἡ κάτωθι ἐργασία:—

1. Συλλογὴ στοιχείων κόστους παραγωγῆς διαφόρων γεωργικῶν καὶ κτηνοτροφικῶν προϊόντων.
2. Γεωργοοικονομικὴ μελέτη γιὰ τὴν καλύτερη ἐφαρμογὴ τοῦ προγράμματος μικτῆς γεωργίας - κτηνοτροφίας σὲ ξηρικές περιοχές, καὶ
3. Ὑπολογισμὸς βελτιωμένων συστημάτων γεωργικῶν καὶ κτηνοτροφικῶν ἐκμεταλλεύσεων.

Ἐπίσης ἄρχισε στὶς ἀρχές τοῦ 1967 ἡ διεξαγωγή γεωργο-οικονομικῆς ἐρευνας γιὰ τὴν συλλογὴ στοιχείων γιὰ τὸν καταρτισμὸ προγράμματος