

# ΤΟ ΙΝΣΤΙΤΟΥΤΟΝ ΓΕΩΡΓΙΚΩΝ ΕΡΕΥΝΩΝ

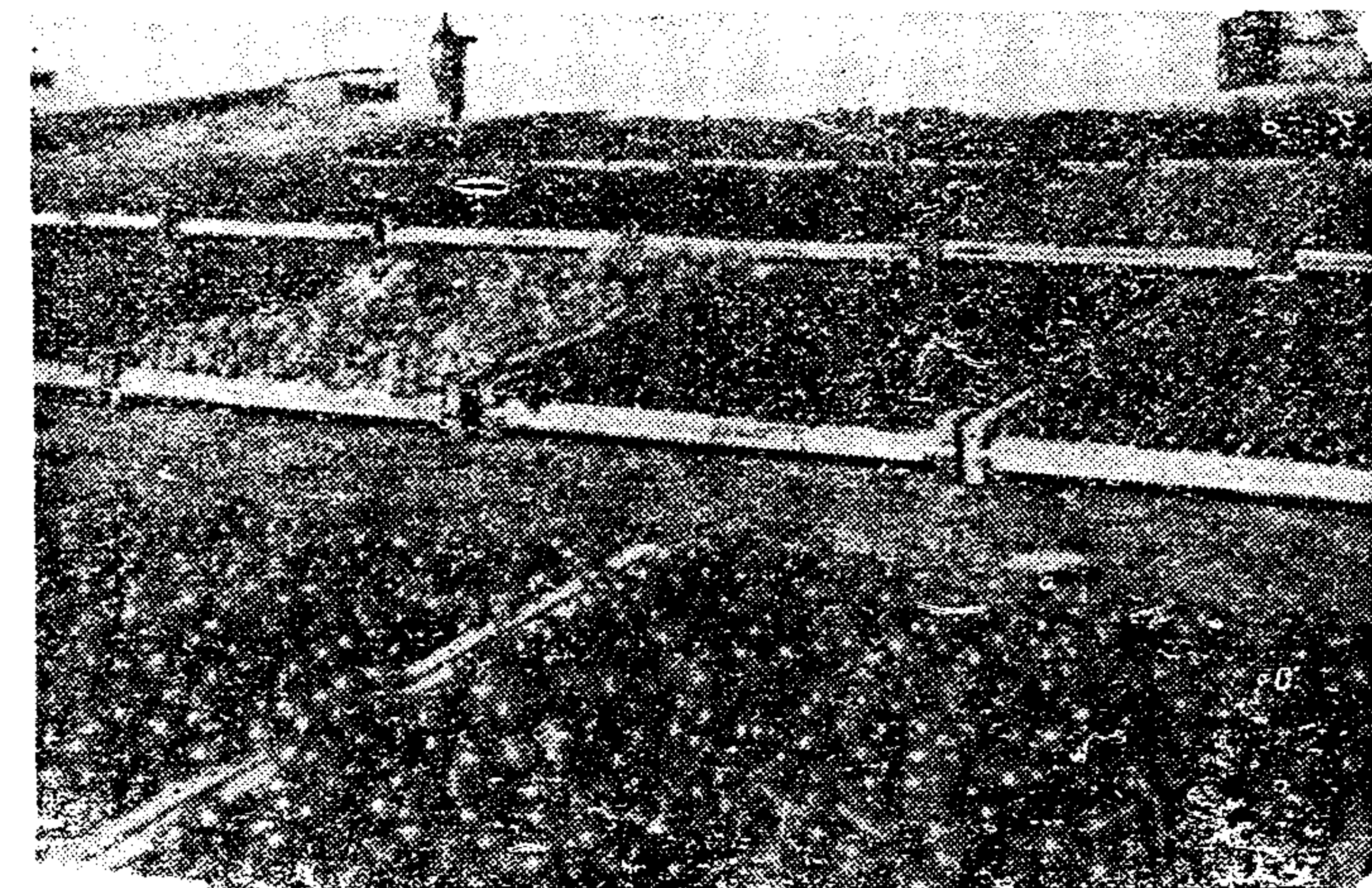
Ο ζωτικός ρόλος τής γεωργίας στην σημερινή και ιδίως την μελλοντική οικονομική ανάπτυξη τής Κύπρου, ώδηγησε την Κυπριακή Δημοκρατία τὸ 1962 στην ίδρυση τοῦ Ἰνστιτούτου Γεωργικῶν Ἐρευνῶν με τὴν βοήθεια τοῦ Προγράμματος Ἀναπτύξεως τῶν Ἠνωμένων Ἐθνῶν καὶ τοῦ Ὄργανισμοῦ Τροφίμων καὶ Γεωργίας (Φ.Α.Ο.) τῶν Ἠνωμένων Ἐθνῶν.

Τὸ Ἰνστιτούτο ἀπὸ τῆς ιδρύσεώς του μέχρι σήμερα ἐπεδόθη σὲ ἐκτεταμένο πρόγραμμα ἔρευνῶν. Μέρος τῆς ἐργασίας ἀρχισε νὰ ἀποφέρῃ ἀποτελέσματα, ὠρισμένα ἀπὸ τὰ ὁποῖα ἐφαρμόζονται ἀπὸ τοὺς γεωργοὺς με πολὺ ἱκανοποιητικὰ ἀποτελέσματα.

Ἡ ἐρευνητικὴ ἐργασία τοῦ Ἰνστιτούτου καταλαμβάνει ὅλους τοὺς κλάδους τῆς Γεωργίας, δηλαδή Δενδροκομία, Ζωοτεχνία, Γεωργία, Προστασία Φυτῶν, Ἐδαφολογία, Χρῆση Ὑδατος, Γεωργικὴ Οἰκονομικὴ καὶ Χημεία.



Ποικιλίες χαλεπιανῆς φυστικιάς πού ἐμβολιάσθησαν πρὶν λίγα χρόνια στοὺς πειραματικοὺς σταθμοὺς Γαλάτας καὶ Ξυλοτύμπου ἀρχισαν νὰ καρποφοροῦν. Λόγω τῆς γνωστῆς πρωτανδρίας στὴν φυστικιά μεγάλη προσοχὴ δίδεται στὴν ἐξεύρεση ταυτοχρόνου ἀνθήσεως ποικιλιῶν σὲ συνδυασμὸ με ψηλὴ παραγωγή καὶ καλὴ ποιότητα καρποῦ. Τὰ μέχρι τῆς στιγμῆς δεδομένα εἶναι ἐνθαρρυντικὰ. Οἱ παρατηρήσεις συνεχίζονται. Στὴν φωτογραφία δένδρο χαλεπιανῆς φυστικιάς ἐπὶ τοῦ ὁποῖου διακρίνονται βότρυς τῶν φυστικιῶν, στὸ φυτώριο Ξυλοτύμπου.



Ἀποξήρανση σταφίδος σὲ τελάρα Ἀμερικανικοῦ τύπου. Τέσσαρες τύποι σταφίδος τῆς ποικιλίας «Μαλάγα» ἔχουν παραχθῆ καὶ πρόκειται νὰ ἐξαχθοῦν δοκιμαστικὰ με σκοπὸ τὴν ἐξακρίβωση τῆς οἰκονομικῆς ἀξίας κάθε τύπου.



Λόγω τῆς μεγάλης οἰκονομικῆς σημασίας τῶν λαχανικῶν γιὰ τὴν Κύπρο, τὸ Ἰνστιτούτο Γεωργικῶν Ἐρευνῶν ἔχει δώσει ἰδιαίτερη προσοχὴ στὴν μελέτη τῶν προβλημάτων πού ἀντιμετωπίζει ἡ παραγωγή τους. Ἐχει δοθῆ ξεχωριστὴ σημασία στὰ ἐξαγωγίμα εἶδη ὅπως εἶναι οἱ πατάτες, τὰ καρόττα, πεπόνια, καρπούζια καὶ σὲ εἶδη πού δύνανται νὰ ἐξαχθοῦν ὅπως εἶναι τὸ σπαράγγι, τομάτες, ἀγγούρια κλπ. Μάλιστα γιὰ τὴν παραγωγή πρωϊμῶν λαχανικῶν διεξάγονται πειράματα προστασίας τῶν φυτῶν με πλαστικὰ φύλλα, δοκιμάζονται ποικιλίες γιὰ τὴν ἐξεύρεση πρωϊμῶν, ἐφαρμόζονται ὁρμόνες γιὰ τὴν ὑποβοήθηση τῆς πρωϊμου καρποδέσεως κλπ. Ἡ χρῆση ὁρμονῶν γιὰ τὸ πρωϊμο δέσιμο τοῦ καρποῦ στὶς τομάτες ἔχει δώσει ἐνθαρρυντικὰ ἀποτελέσματα.



Τὸ Ἰνστιτούτο ἔχει δώσει ἰδιαίτερη σημασία στὴν μελέτη τοῦ σπαραγγιοῦ. Δοκιμάζονται ποικιλίες με σκοπὸ τὴν ἐξεύρεση τῶν καλυτέρων, ὅσον ἀφορᾷ τὴν ἀπόδοση, ποιότητα, πρωϊμότητα, ἀντοχὴ σὲ ἀσθένειες, διατήρηση κλπ. Πρέπει νὰ τονισθῆ ὅτι τὸ σπαράγγι εἶναι ἀπὸ τὰ λίγα φυτὰ πού μπορεῖ νὰ ζῆ καὶ νὰ παράγῃ κάτω ἀπὸ συνθῆκες ἀλατότητας, ὅπου τὰ ἄλλα φυτὰ δὲν μποροῦν νὰ ἀνθέξουν. Ἐτσι με τὸ φυτὸ αὐτὸ ἀξιοποιοῦνται τὰ ἀλατούχα ἐδάφη - νερὰ πού ἀφθονοῦν σὲ ἀρκετὲς περιοχὲς τῆς Κύπρου.

